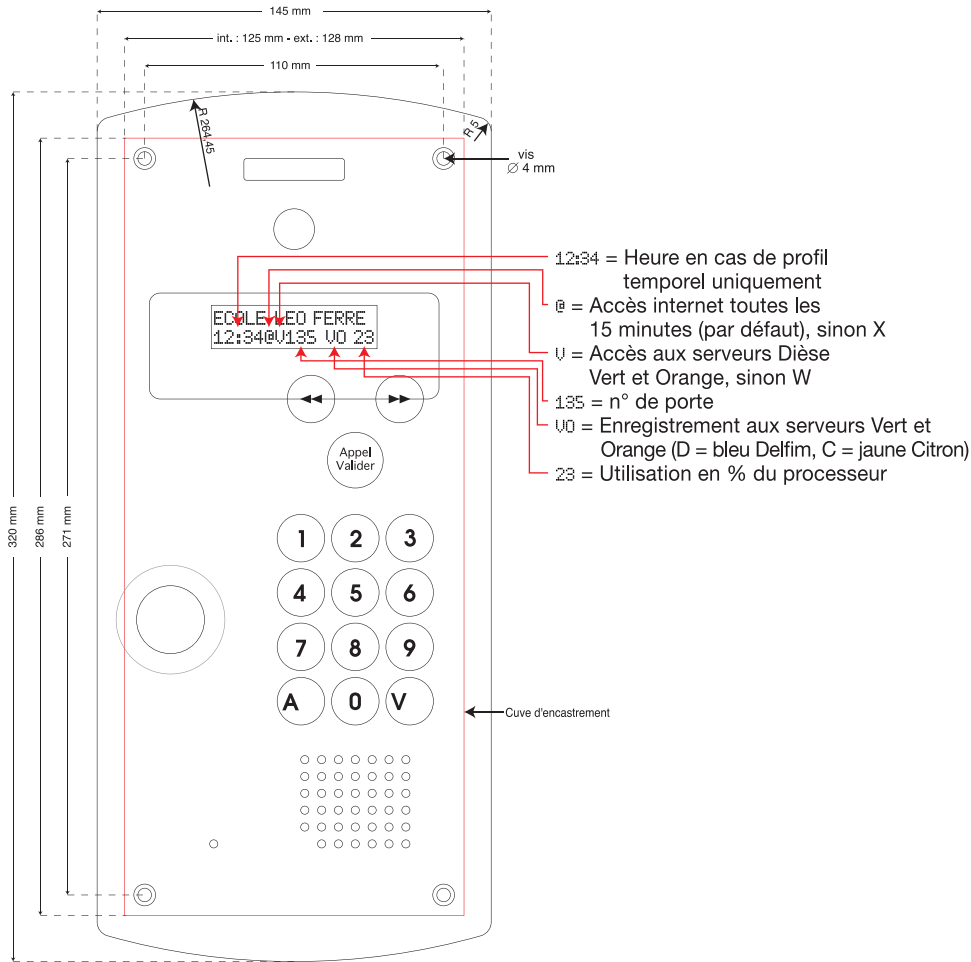


Côtes de la platine d'interphone Haussmann SIP



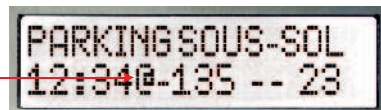
Gestion des données

Paramétrage en wifi localement :

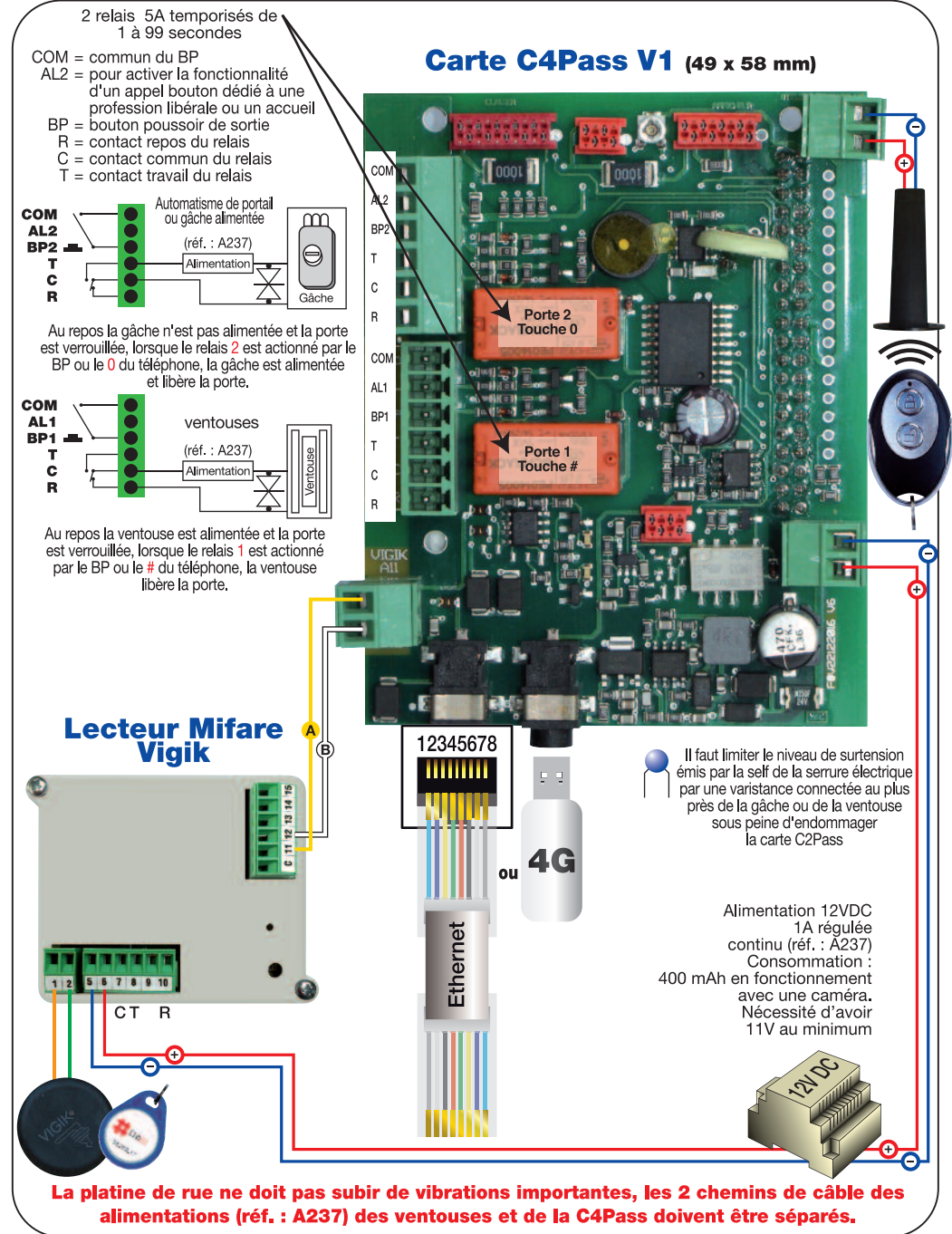
- Positionnez votre smartphone ou votre ordinateur sur le réseau Wifi "Portier-XXX" avec le mot de passe diese9999
- Connectez votre navigateur sur 169.244.222.1/logidiesenew/ pour pouvoir modifier les paramètres.
- Saisissez vos paramètres de résidents et d'équipement et cliquez sur "APPLIQUER."

Paramétrage par Internet :

- Connectez la platine de rue sur Internet, @ apparaîtra en sixième caractère de la seconde ligne du LCD.
- Connectez votre navigateur sur www.logidiese/logidiesenew/ et saisissez les paramètres de votre vcompte.
- Saisissez vos paramètres de résidents et d'équipement et cliquez sur "APPLIQUER."



Platine d'interphone Haussmann SIP CléLib







NOTICE DE PROGRAMMATION AU CLAVIER

FONCTIONS

ACTIONS

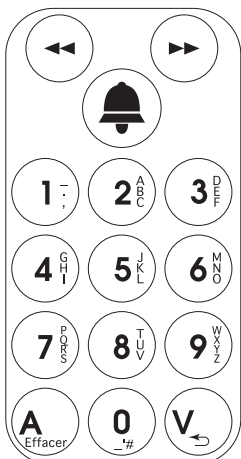
- ▶ Aller en mode programmation
- ▶ Passer du menu bleu au menu jaune, puis vers un sous menu.
- ▶ Revenir d'un sous menu vers le menu jaune, puis vers le menu bleu.
- ▶ Circuler dans les menus, dans un sous menu, dans une saisie
- ▶ Valider une saisie dans un sous menu
- ▶ Effacer une saisie, mettre les valeurs par défaut dans un sous menu
- ▶ Saisir du texte pour le nom ou le message d'accueil

- ▶ Tapez le code gestionnaire par défaut A9999 sur le clavier de la platine Haussmann.
- ▶ Tapez la touche Cloche, puis Cloche 
- ▶ Tapez la touche V, puis V 
- ▶ Tapez la flèche de gauche ou de droite
- ▶ Tapez la touche Cloche 
- ▶ Tapez la touche A
- ▶ Tapez les lettres comme sur un clavier de GSM et valider par la touche Cloche 

EXEMPLE

Saisie d'une nouvelle fiche résidant et d'un nouveau nom : BRU et adresse IP.

- Tapez A9999
- Tapez Cloche
- Tapez le code d'appel du résidant puis Cloche
- Tapez la touche 2 appuyée jusqu'à ce que 'B' apparaisse puis tapez la flèche de droite
- Tapez la touche 7 appuyée jusqu'à ce que 'R' apparaisse puis tapez la flèche de droite
- Tapez la touche 8 appuyée jusqu'à ce que 'U' apparaisse puis tapez la flèche de droite
- Tapez Cloche pour enregistrer le nom
- Tapez Cloche jusqu'à l'adresse IP
- Tapez l'adresse IP puis Cloche pour l'enregistrer



PROGRAMMATION PAR INTERNET

Allez sur le site sip.logidiese.com

CODE DE GESTION



SAISIE DES FICHES



MODIFIER / CRÉER FICHE TÉLÉPHONE
LIRE / FICHE CLÉ
FONCT. PERMANENT OU TEMPORAIRE
MODIFIER / CREER FICHE HORAIRE
EFFACER UNE FICHE ?
IDENTIFIER FICHE PAR TELEPHONE
IDENTIFIER FICHE PAR CLÉ

DEUX CLAVIERS CODES



MODIFIER CODE CLAVIER 1
MODIFIER CODE CLAVIER 2

ENTREE LIBRE



VALIDATION DE LA PORTE 1
VALIDATION DE LA PORTE 2

PARAMÈTRES D'APPEL



MODIFIER DURÉE D'APPEL
MODIFIER DURÉE DE COMMUNICATION
APPEL ABRÉGÉ AU CLAVIER
MODIFIER NIVEAU HAUT PARLEUR
SIGNAUX SONORES / COMMUNICATION
CODE D'APPEL / BOUTON ACCUEIL

PARAMÈTRES D'AFFICHAGE



MODIFIER MESSAGE DE BIENVENUE
MODIFIER MESSAGE D'UTILISATION

PARAMÈTRES D'OUVERTURE PORTE



MODIFIER DURÉE OUVERTURE PORTE
SIGNAUX SONORES / OUVERTURE PORTE
CONTRÔLE D'ACCÈS

PARAMÈTRES DE MISE EN SERVICE



MODIFIER CODE DE GESTION
NOM DE DOMAINE / SERVEUR SIP/VOIP/AUDIO/...
CHOIX NOTE DTMF EN COMMUNICATION

GESTION / SUIVI DES EVENEMENTS



VISUALISER LES EVENEMENTS

INFORMATIONS PLATINE DE RUE



TYPE TECHNOLOGIE _____
@ CONNECTÉ / ADRESSE IP _____
TYPE DE CLAVIER / PLATINE DE RUE _____
FICHES RESIDENTS ___ = ___BL+___RO
X LECTEURS ___ BADGES
VERSION C4PASS _____
LOGIDIESE.COM / PORTE : ----